

EL-WAVE – radiowy system kontroli klimatu LAB-EL



Charakterystyka systemu :

- wolne pasmo 433MHz
- bateryjne lub sieciowe zasilanie
- wysoka dokładność pomiaru
- duża pamięć rejestracji danych (30000 dla termometru, 15000 dla termohigrometru)
- możliwość zwiększenia bezpośredniego (do 150 metrów w otwartej przestrzeni) zasięgu poprzez skonfigurowanie przekaźników sygnału
- praca w jednym z 16 kanałów radiowych
- świadectwa wzorcowania akredytowanego laboratorium

Urządzenia wchodzące w skład systemu :



- LB-525 – rejestrator temperatury i wilgotności
- LB-525T – rejestrator temperatury
- LB-525TX – rejestrator temperatury z czujnikiem zewnętrznym
- LB-525TI – rejestrator temperatury z czujnikiem pirometrycznym

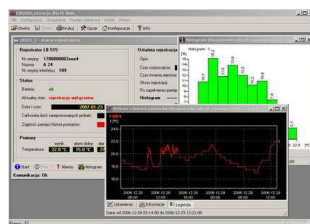
- długoletnie zasilanie bateryjne
- możliwość pracy jako przekaźnik sygnału, wówczas zalecane jest zasilanie sieciowe



- LB-526 – komputerowy interfejs USB, zasilanie z USB



- LB-487 z modułem radiowym – praca w sieci Ethernet, zasilanie sieciowe lub POE (Power Over Ethernet)



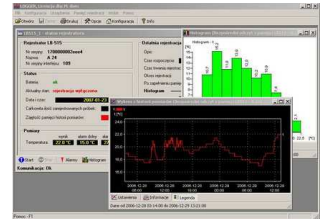
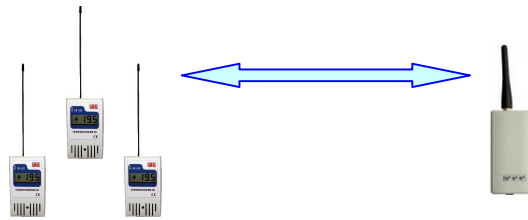
- Logger – program, rejestracja, prezentacja danych, współpraca z LB-526



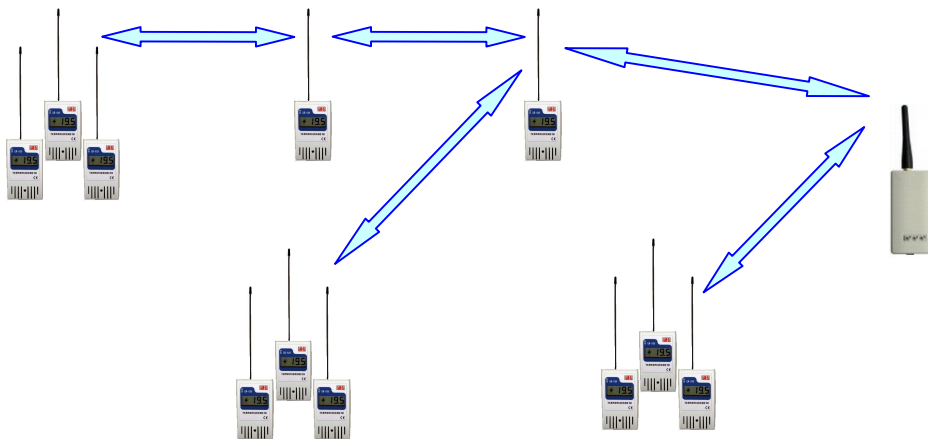
- Lbx – rozbudowany program do automatycznego ciągłego monitoringu, komunikacja klient-server, rejestracja, prezentacja, zarządzanie archiwum danych, monitorowanie alarmów i ich sygnalizacja, współpraca z LB-526 i LB-487

Przykładowe realizacje :

- Prosty system z bezpośrednią łącznością:



- System z przekaźnikami sygnału :



- Rozbudowany system wykorzystujący sieć Ethernet :

